

WebDrive 設定移行ガイド

目次

はじめに.....	1
本書手順の実行前に.....	1
設定情報とホストキー(証明書)のエクスポート.....	2
ライセンスの移行.....	5
設定情報とホストキー(証明書)をインポート.....	8
注意事項.....	11

はじめに

本書では、WebDrive の設定情報を、別の端末に移行する方法をご案内します。

パソコンを買い替えた時や、複数の端末で同じ設定を利用したい場合などにご利用いただけます。

※インストールおよび基本設定については、別紙の**基本設定ガイド(PDF)**をご参照ください。

※本書の内容は、基本設定完了後の操作内容となります。

本書手順の実行前に

本書の手順を実行いただく前に、まずは以下の内容をご確認ください。

1. Windows OS を最新の状態に更新する。

本製品は Windows OS の影響を大きく受けます。OS は最新の状態にしてください。

2. WebDrive を最新の状態に更新する。

本書の内容は、ご利用中の WebDrive が最新の状態であることを前提としております。

3. 保守サポートの有効期限内であることを確認する。

本書の内容は、保守サポートが更新されていることを前提としております。

本製品では、無償サポートをご提供しておりません。

保守有効期限が失効したライセンスに対して、弊社は一切のサポートをご提供いたしません。

4. 本書の操作は、WebDrive をサーバーから切断した状態で実行してください。

5. 本書の操作を実行する前に、新しい端末に WebDrive をインストールしてください。

6. 本書の手順通りに操作しても、移行が完了しない場合は、ホームページの「お問い合わせ」よりご連絡ください。

お問い合わせの際は、必ずシリアル番号を添えてご連絡ください。

お問い合わせ時にご連絡いただいたシリアル番号から、保守有効期限をお調べいたします。

保守有効期限が失効している場合、お問い合わせに対する回答をご提供いたしません。

ライセンスと保守サポートを新規でご購入いただいた後で、再度お問い合わせください。

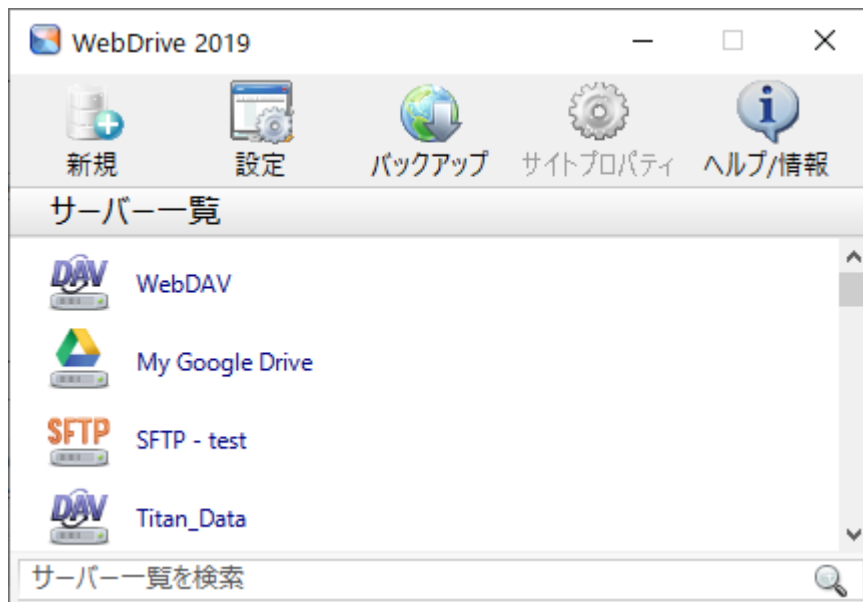
設定情報とホストキー(証明書)のエクスポート

本手順では、WebDrive のプログラム設定と、登録サイト情報を、Windows レジストリファイル形式で出力します。

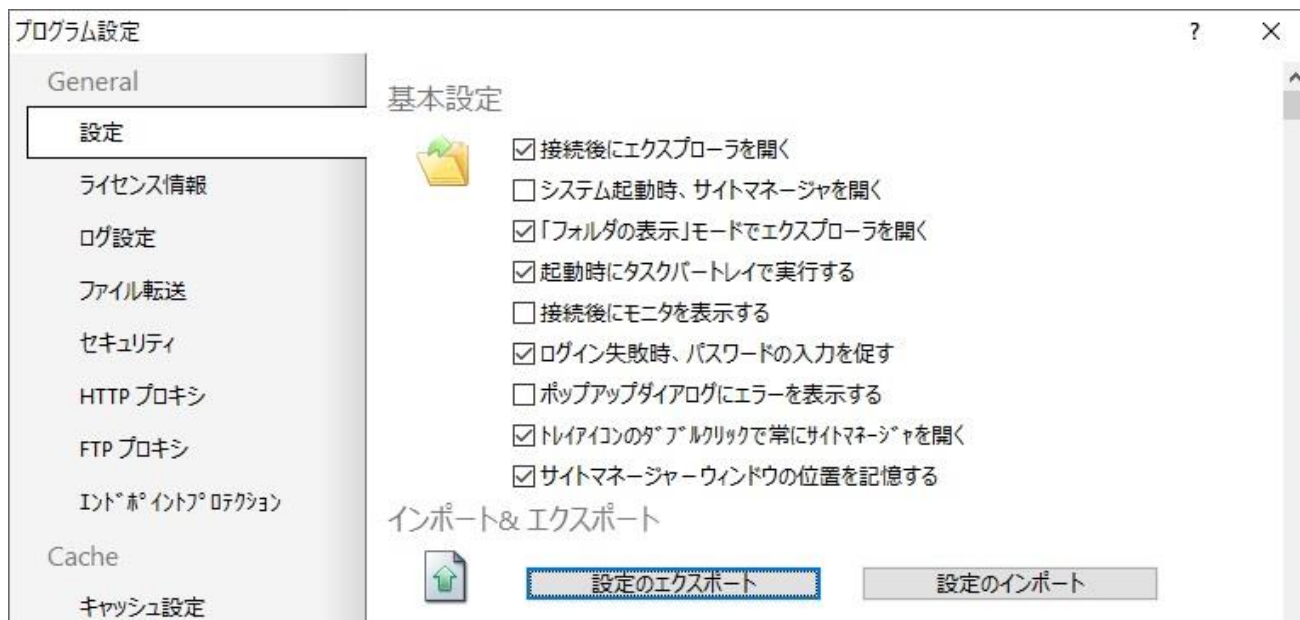
※本操作で出力される情報には、ライセンス情報は含まれていません。


【操作手順】

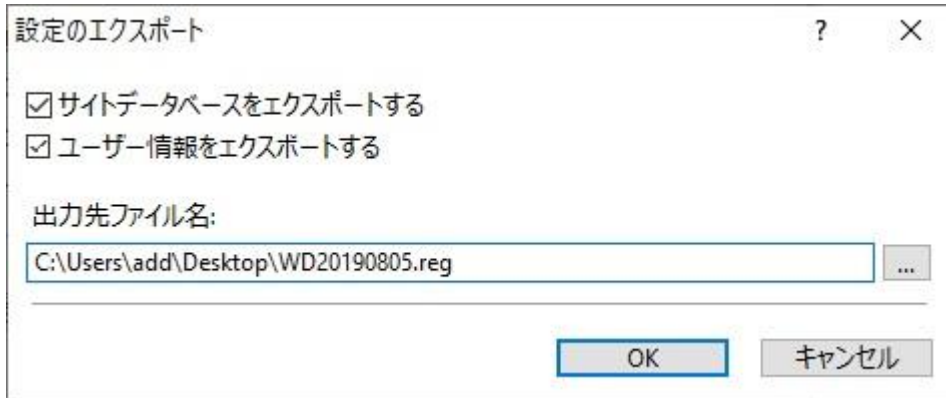
1. 現行(旧)端末の WebDrive を起動して、メニューから【設定】をクリックします。



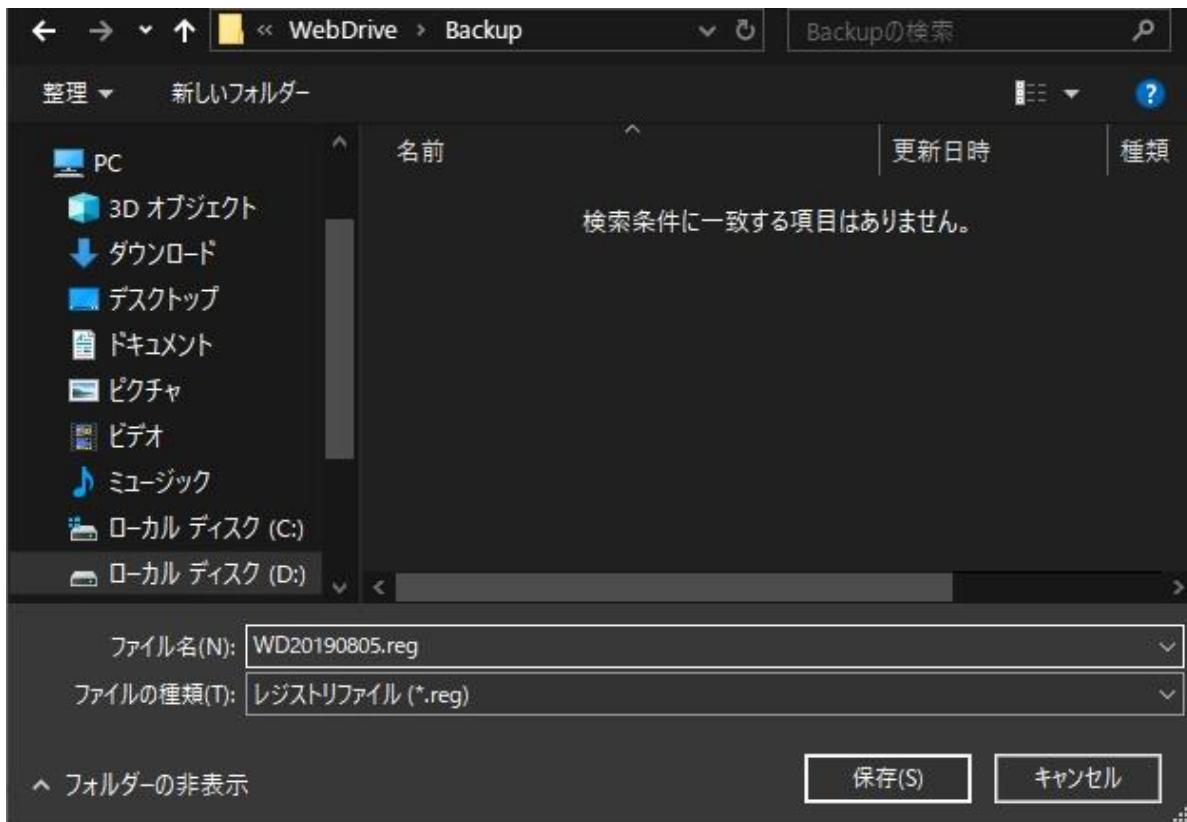
2. 【設定のエクスポート】をクリックします。



3. 「サイトデータをエクスポートする」と「ユーザー情報をエクスポートする」にチェックを入れ、出力先ファイル名の、 をクリックします。



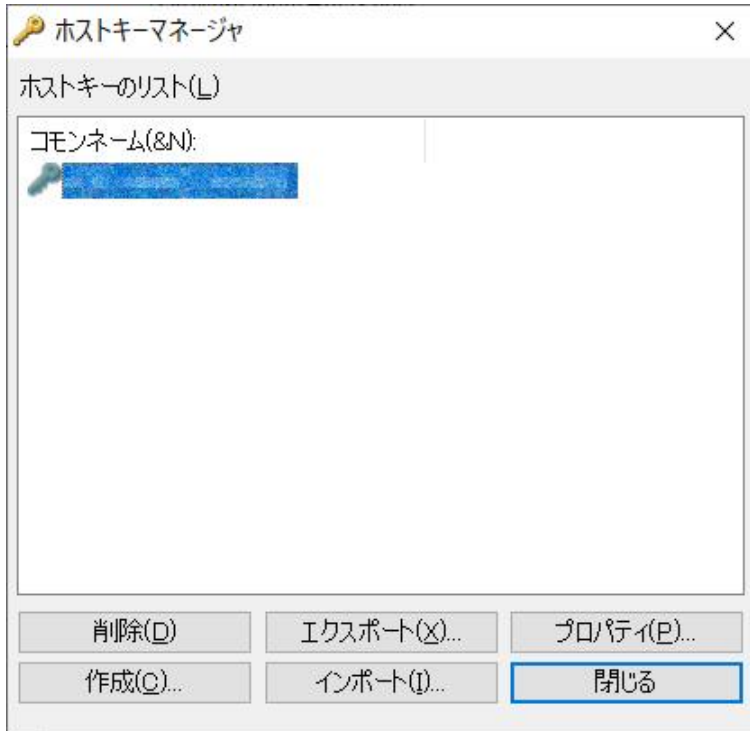
4. ファイルの保存先を選択後、ファイル名を入力して【保存】をクリックします。



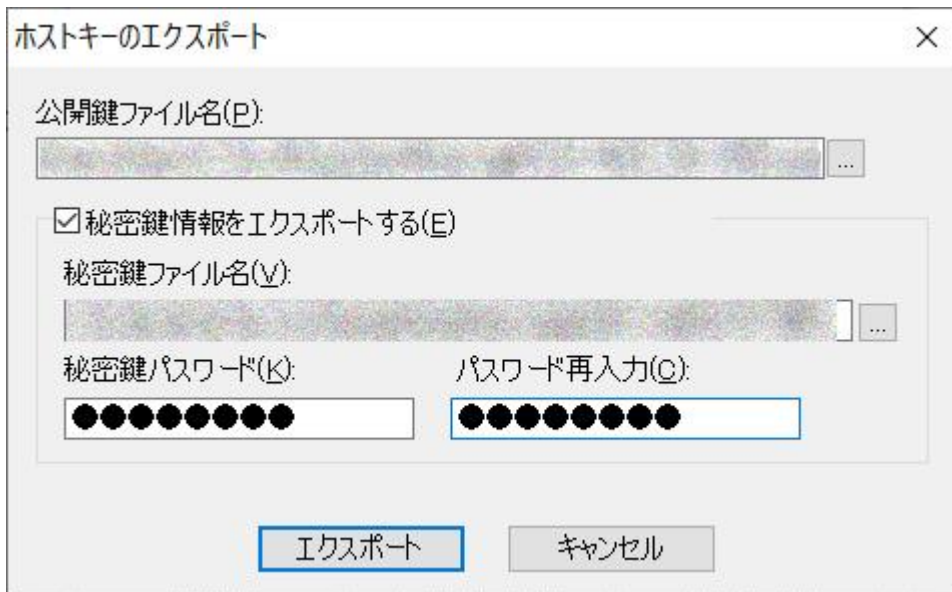
5. 【OK】をクリックして、設定のエクスポート画面閉じます。
証明書及びホストキーの移行が不要の場合は、「[ライセンスの移行](#)」まで進んでください。
6. 【セキュリティ】をクリックして、【ホストキーマネージャ】または【証明書マネージャ】をクリックします。



7. 移行するホストキー(または証明書)を選択して、[エクスポート] をクリックします。
(以降では、ホストキーの移行手順を記載します。証明書の場合は、読み替えて進めてください。)



8. 公開鍵ファイル名の [...] をクリックして、出力先を指定します。
「秘密鍵情報をエクスポートする」にチェックを入れて出力先を指定し、秘密鍵パスワード(パスフレーズ)を入力して、[エクスポート] をクリックします。



9. [閉じる] をクリックして、ホストキーマネージャを閉じます。
エクスポートした公開ファイル(.pub)と秘密鍵ファイル(拡張子なし)は、新しい端末に移動してください。

ライセンスの移行

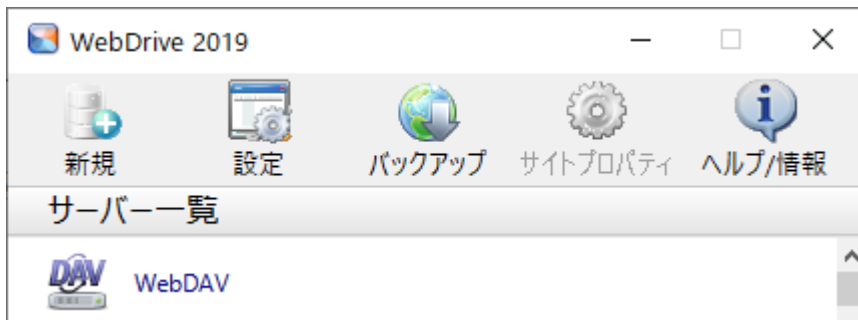
ここでは、現行(旧)端末から、新しい端末にライセンスを移行する方法をご案内します。

ライセンスを移行せず、設定情報のみを移行される場合は、[設定情報とホストキー\(証明書\)をインポート](#) までお進みください。

※本操作では、設定情報の移行は行われません。

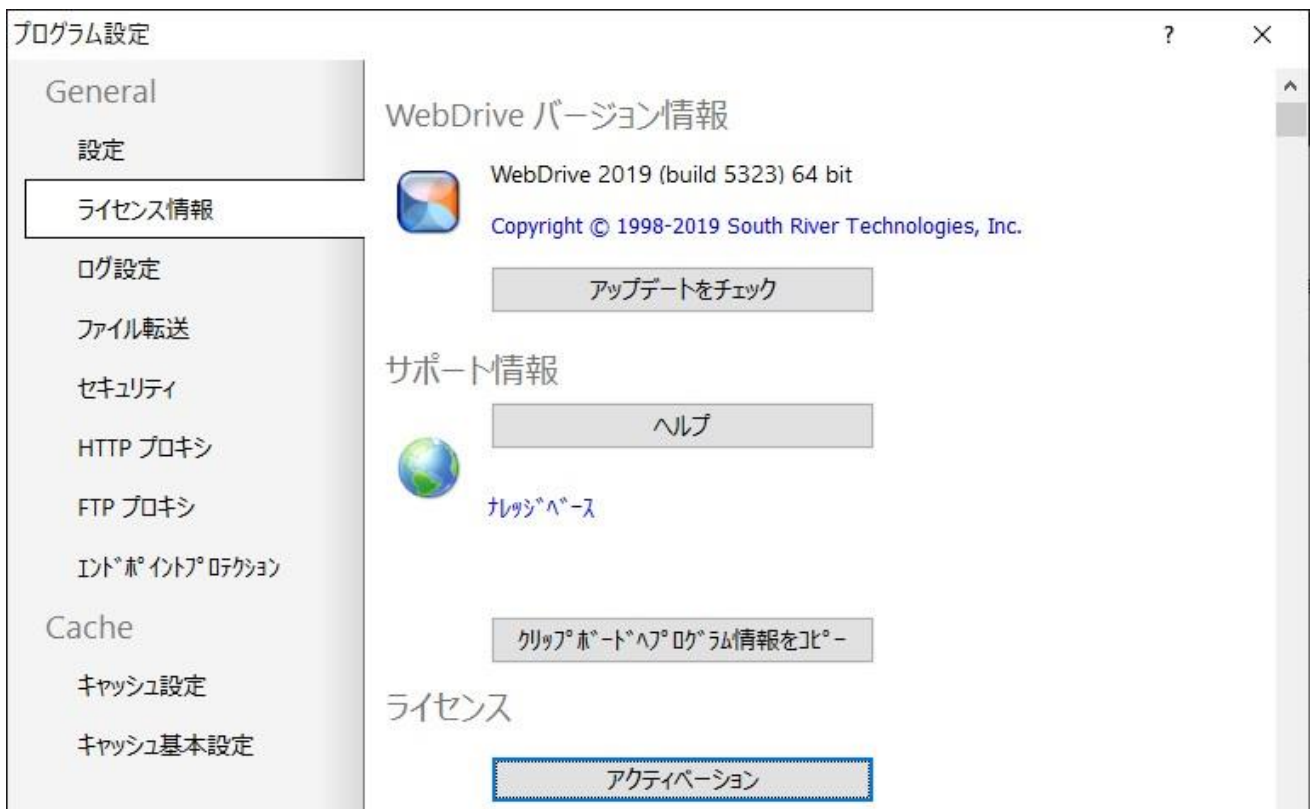
【操作手順】

1. 現行(旧)端末の WebDrive を起動して、メニューから【ヘルプ/情報】をクリックします。



2. 【クリップボードへプログラム情報をコピー】をクリックして、ライセンス情報をメモ帳などに貼り付けて保存後、【アクティベーション】をクリックします。

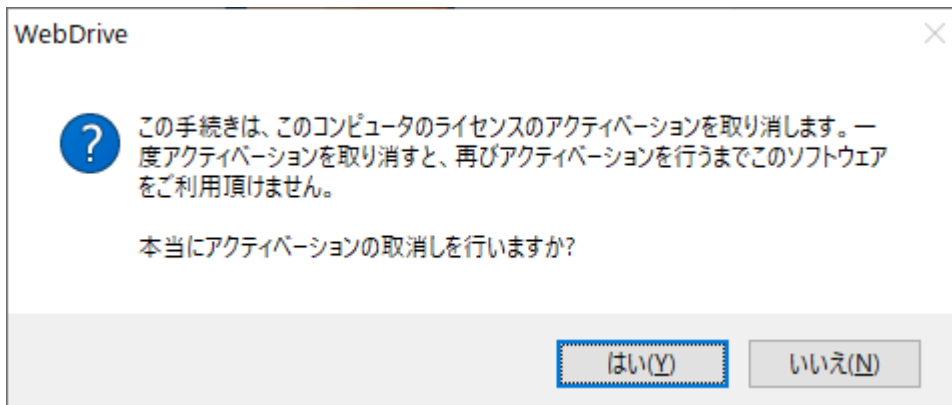
保存したライセンス情報を含むファイルは、新しい端末に移動します。



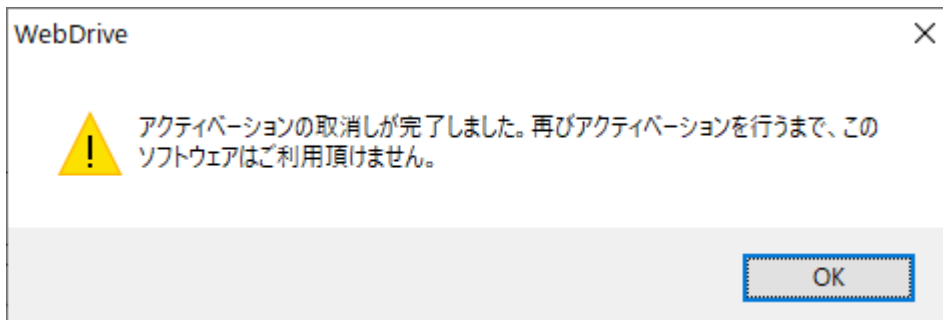
3. ライセンス情報画面で、[アクティベーション解除] をクリックします。



4. アクティベーション解除前に、警告画面が表示されるので、[はい] をクリックします。



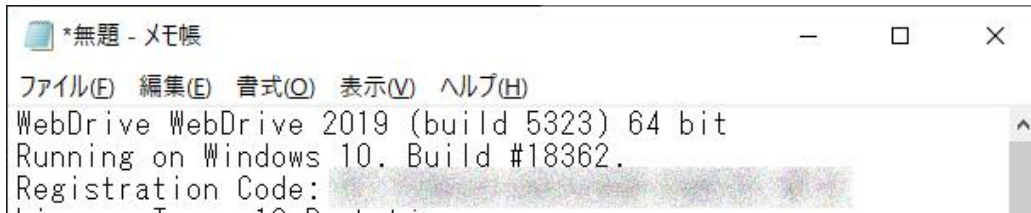
5. アクティベーションの取り消し完了の案内が表示されるので、[OK] をクリックします。



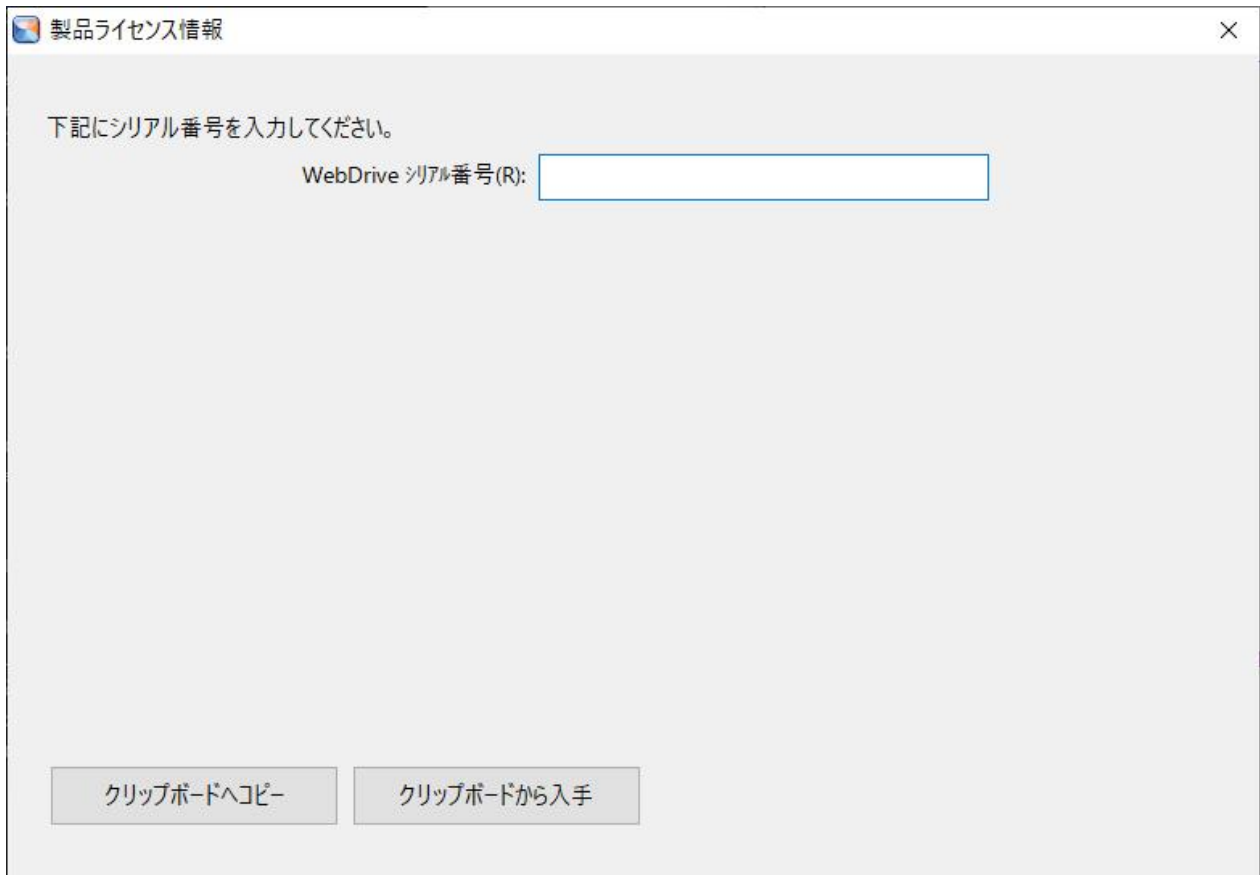
6. ライセンス情報画面で [閉じる] をクリックします。(手順3の画像参照)

7. [OK] をクリックして設定画面を終了して、新しい端末に移動します。

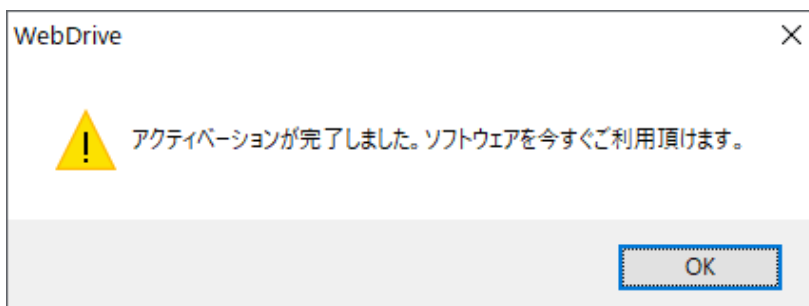
8. 新しい端末で、手順2で移動したライセンス情報ファイルを開いて、3行目の「Registration Code:」の英数字をコピー（Ctrl+C）します。



9. WebDrive を開いて、[ヘルプ/情報] > [アクティベーション] > [アクティベーション] をクリックして、[クリップボードから入手] をクリックします。



10. WebDrive のシリアル番号が入力されたことを確認して、[アクティベーション] をクリックして、完了画面で [OK] をクリックします。



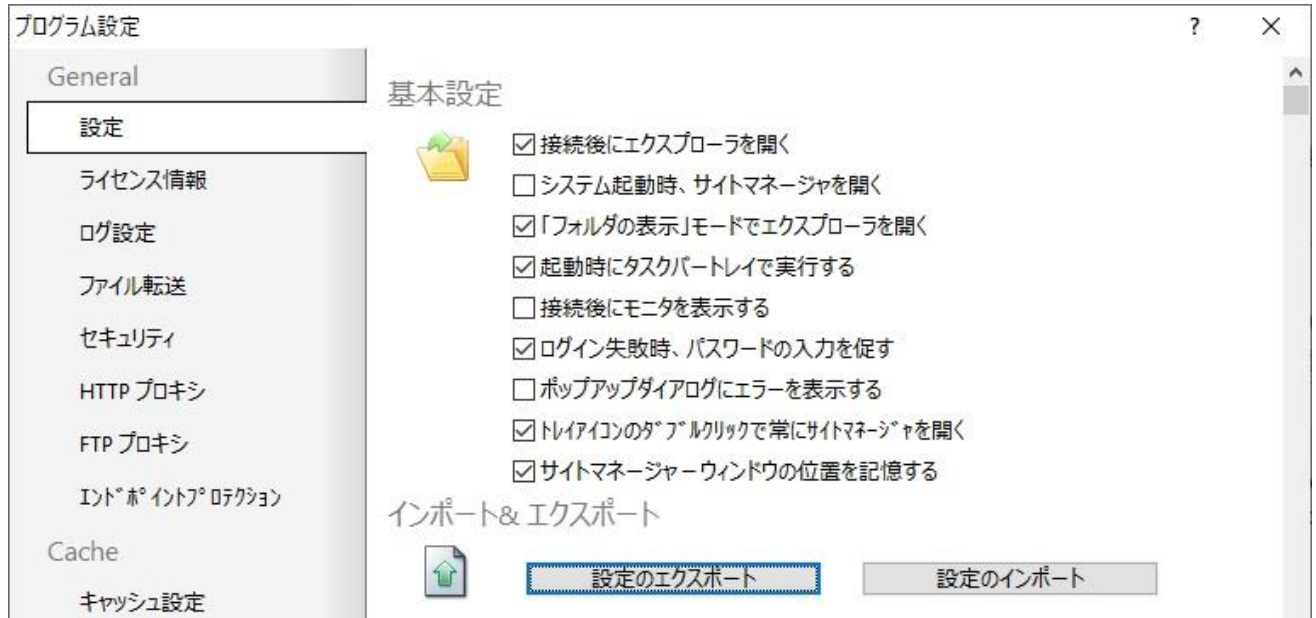
11. [完了] をクリックしてライセンス認証画面を閉じます。
WebDrive を終了せずに、設定情報とホストキー(証明書)のインポートに進みます。

設定情報とホストキー(証明書)をインポート

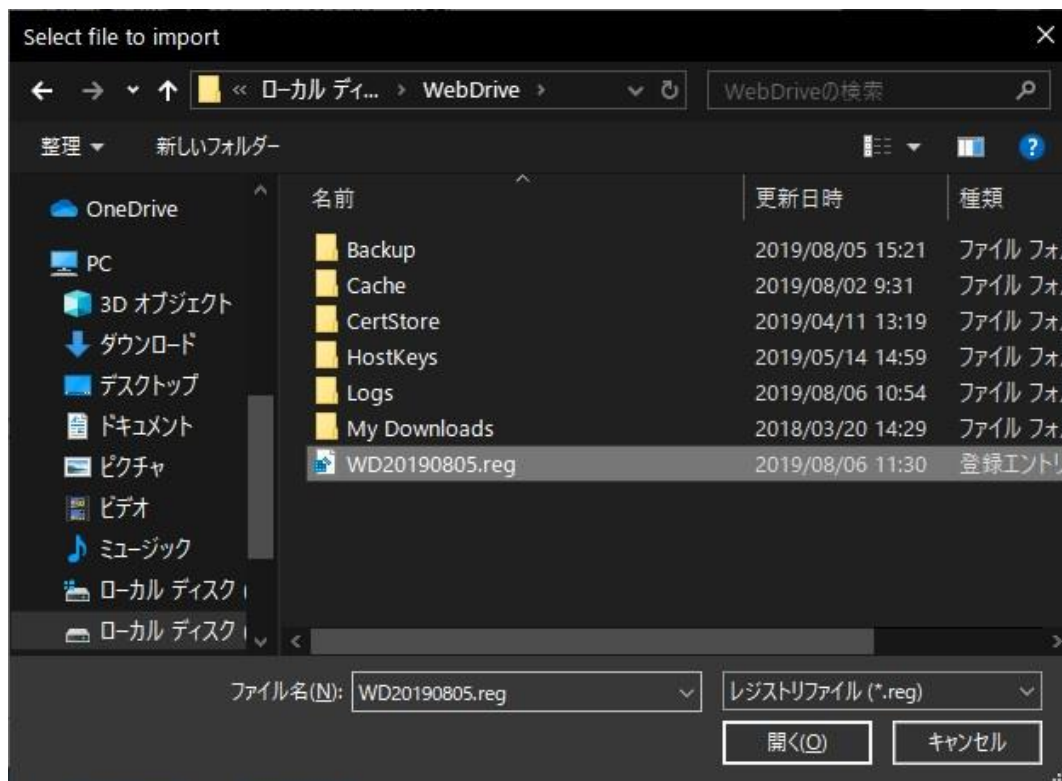
現行(旧)端末でエクスポートして、新しい端末に移動した設定情報をインポートします。
本内容は、ライセンスの移行作業後の操作手順となります。

【操作手順】

1. [設定] に移動して、[設定のインポート] をクリックします。



2. エクスポートと同様に  をクリックして、設定情報ファイルを指定して [開く] をクリックします。



3. [OK] をクリックして設定ファイルをインポートします。

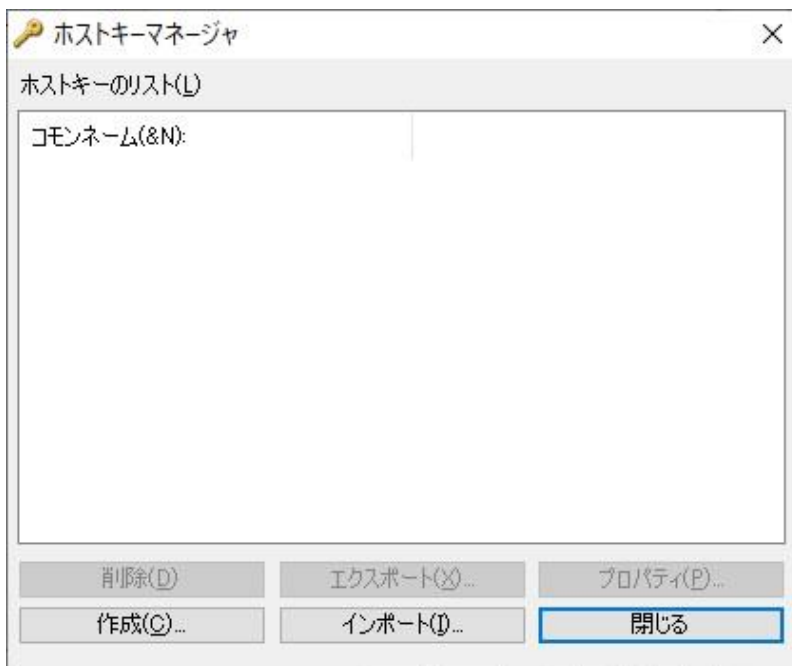



4. [OK] をクリックして、設定画面を閉じます。

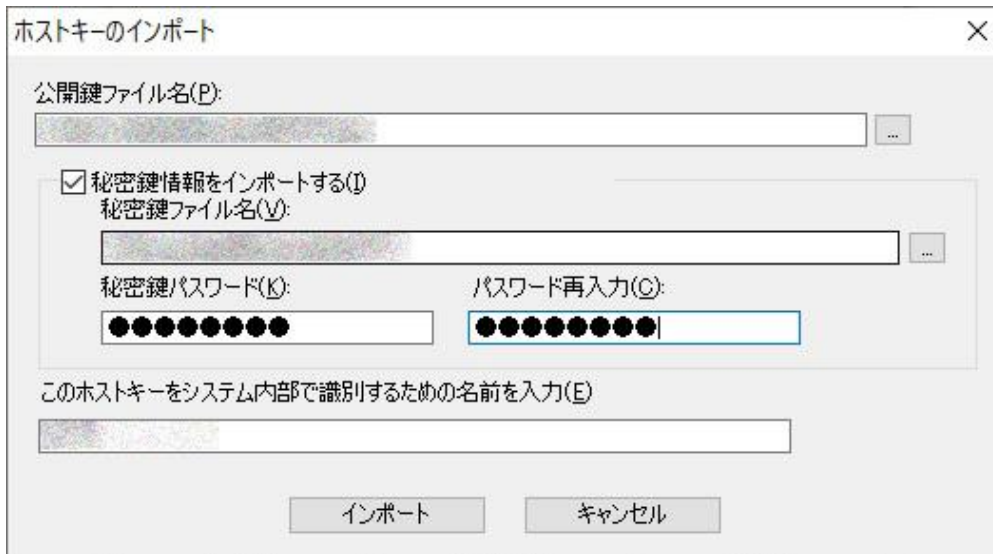
5. [設定] > [セキュリティ] > [ホストキーマネージャ] または [証明書マネージャ] をクリックします。



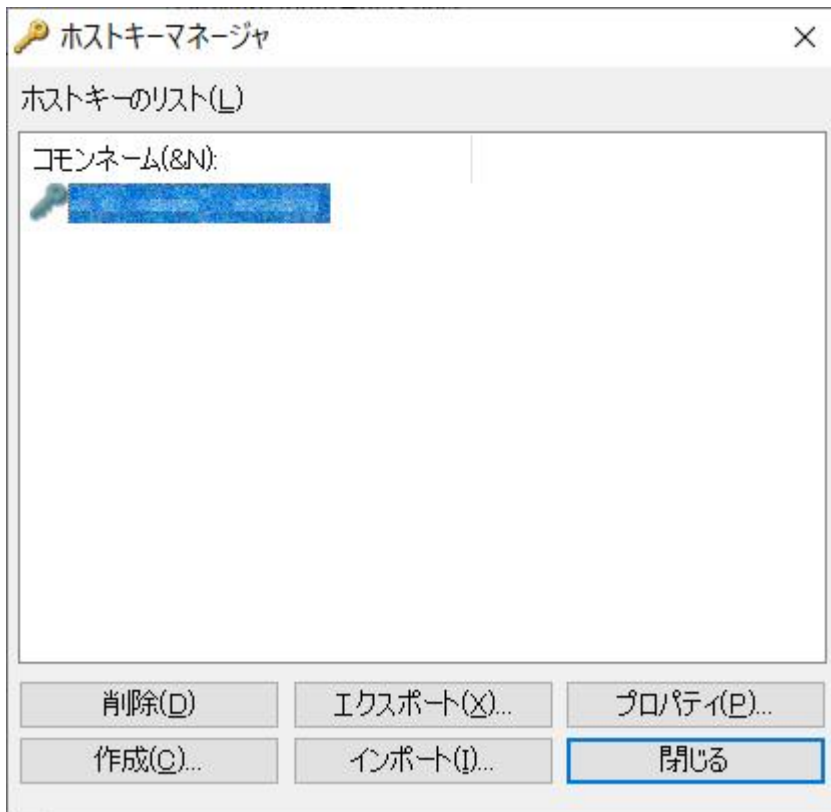
6. ホストキーマネージャ(または証明書マネージャ)で、[インポート] をクリックします。



7. 公開鍵ファイル名の  をクリックして、ファイルを指定します。
「秘密鍵情報をインポートする」にチェックを入れてファイルを指定し、秘密鍵パスワード(パスフレーズ)を入力して、[インポート] をクリックします。



8. ホストキーマネージャのリストに、インポートした鍵が追加されたことを確認して、[閉じる] をクリックします。



9. [OK] をクリックして設定画面を閉じ、サーバー一覧で目的のサーバー名をダブルクリックします。
サーバーに接続されていれば、移行作業は完了です。

注意事項

以下の内容は、設定移行関連の、よくあるお問い合わせです。

- ※ ライセンス本数以上の端末ではご利用いただけません。
ライセンスを移行される場合、必ず現行(旧)端末のアクティベーションを解除してください。
- ※ アクティベーション実行時は、サービスが再起動され、プログラムが一時的に停止されます。
- ※ 公開鍵のみでは、SFTP サーバーに接続できません。
- ※ 公開鍵のみのインポートが可能ですが、秘密鍵がない場合、クライアントホストキーにセットできません。
- ※ 秘密鍵のインポートには、パスワード(パスフレーズ)が必須となります。
- ※ ライセンスの移行を実施された場合、旧端末の WebDrive をアンインストールすることをご提案します。

アンインストールは、[スタート]  > [アプリと機能] > [アンインストール] の順で実施いただけます。

